

**TODOS CONTRA  
A DENGUE!**

ENTRE EM AÇÃO PARA VENCERMOS  
JUNTOS ESSA BATALHA!

# A DENGUE PODE SER GRAVE

## FIQUE ATENTO AOS SINTOMAS:

- Febre acima de 38°,
- Dor no corpo, de cabeça, nos olhos,
- Desânimo/cansaço.

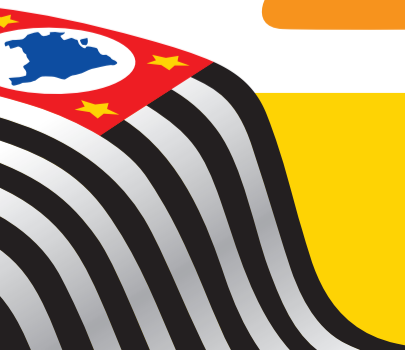
## ALERTA PARA OS SINTOMAS DE GRAVIDADE DA DOENÇA:

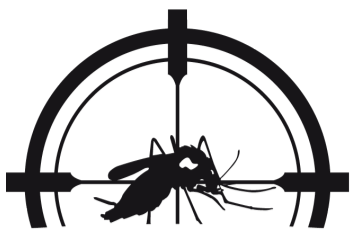
- Vômitos persistentes,
- Sonolência ou irritabilidade,

- Falta de ar.

- Dor abdominal intensa e contínua,
- Sangramentos,

**PROCURE IMEDIATAMENTE  
O SERVIÇO DE SAÚDE E  
TOME BASTANTE LÍQUIDO.**





**TODOS CONTRA  
A DENGUE!**

ENTRE EM AÇÃO PARA VENCERMOS  
JUNTOS ESSA BATALHA!

# EVITE ÁGUA PARADA

PROTEJA SUA FAMÍLIA CONTRA A DENGUE

Jogue o lixo no lixo.

O que pode ser reciclado não é lixo.

Acondicione em saco fechado e guarde  
em local coberto.



Recipiente para  
armazenamento de água  
deve ser limpo e mantido  
bem fechado



Limpe a caixa d'água  
regularmente e  
mantenha a tampa  
bem vedada

Entregue o pneu  
usado em um posto  
de coleta de pneus da  
Prefeitura Municipal  
ou mantenha  
em local coberto



Elimine o pratinho do  
vaso de planta ou utilize  
um prato que se encaixe  
perfeitamente no vaso

